

BioMap wurde als Problemlosung fur folgende Bereiche entwickelt.

Rechnergestutzte Auswertung von Kartierungen eroffnet neue Moglichkeiten fur die

- Aufnahme/Digitalisierung
- Visualisierung
- Statistische Auswertung
- Archivierung
- Darstellung der Sukzessionsdynamik durch Vergleich und Auswertung von Monitoringprogrammen

Anwender:

- Planungs- und Umweltburos
- Naturschutzbehörden
- Entscheidungstrager fur Genehmigungsverfahren
- Verbände
- Hoch-/Fachschulen und andere Bildungstrager

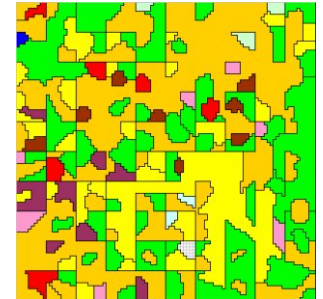
Anwendungsgebiete: Bewertung von (Bio-) Indikatoren im Zusammenhang mit

- Eingriffen in Natur und Landschaft
 - Autobahnbau, Flugplatzbau, Industrieansiedlungen, Deponien, Steinbruche, Mullverbrennungsanlagen, Sanierungsarbeiten von Tagebau- und Bergbaufolgelandschaften
- Pflegemanahmen
 - Beweidung, Mulchen, Mahd, Flammen
- spontaner und gelenkter Sukzession
 - Industriebrachen, Bergbauhalden, stillgelegte landwirtschaftliche Nutzflachen, biologischer Waldbau, Schutzgebiete

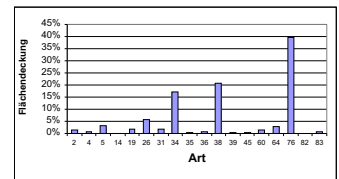
Verbreitungskarte auf der Basis von

Arten

Familien



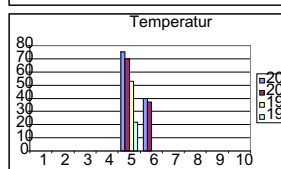
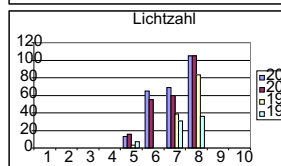
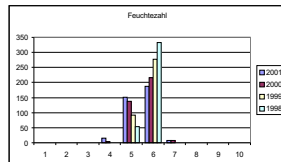
	<i>Aegopodium podagraria</i>	2		Asteraceae	1
	<i>Alchemilla vulgaris</i>	4		Apiaceae	2
	<i>Anthoxanthum odoratum</i>	5		Poaceae	3
	<i>Carex pallescens</i>	14		Rosaceae	4
	<i>Cirsium arvense</i>	19		Cyperaceae	6
	<i>Deschampsia flexuosa</i>	26		Equisetaceae	12
	<i>Equisetum sylvaticum</i>	31		Rubiaceae	13
	<i>Filipendula ulmaria</i>	34		Hypericaceae	14
	<i>Galium album</i>	35		Scrophulariaceae	16
	<i>Heracleum sphondylium</i>	36		Fabaceae	17
	<i>Holcus lanatus</i>	38		Ranunculaceae	23
	<i>Hypericum perforatum</i>	39			
	<i>Linaria vulgaris</i>	45			
	<i>Potentilla erecta</i>	60			
	<i>Ranunculus repens</i>	64			
	<i>Tinifolium medium</i>	76			
	<i>Veronica chamaedrys</i>	82			
	<i>Vicia hirsuta</i>	83			



Statistische Auswertung (am Beispiel von Gefapflanzen) aller

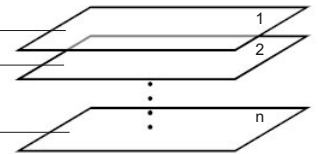
Daten unter Einbeziehung von:

- Lichtzahl
- Temperaturzahl
- Feuchtezahl
- Reaktionszahl
- Stickstoffzahl
- Strategietypen
- Ausbreitungsart
- Hemerobie
- Urbanitat
- Familienspektrum
- Schwermetallbelastung
- Salzbelastung
- Blattarten
- Blattformen
- Schutzstatus
- Bedeutung fur Weidetiere
- Genressourcen
- Schutz-Gefahrung u.v.m.



Indikatoren (beispielhaft)

- Pflanzenarten
- Wurzeltiefen
- Wuchshohen
- Biomassen
- Schadigungsgrad
- Blattspiegelwerte
- Koordinaten (HW, RW)



Einflugroen (beispielhaft)

- Pflegemanahmen
- Nahstoffangebot/Substratveranderungen
- Bodenfeuchte
- Extremereignisse
- Bodenerosion

Vorteile von BioMap fur den Nutzer:

- Auswertung zoologischer und botanischer Artengruppen
- individuelle Anwendungen von Excel-Funktionalitaten auf Datenpool
- alle Ergebnisse sind sofort zum Ausdruck geeignet
- Speicherung der bearbeiteten Projekte
- unkompliziertes Einbinden in Gutachten/Berichte durch direkte Nutzung von Teilergebnissen (Tabellen, Grafiken, Objekte) in Textverarbeitung und andere Office-Anwendungen
- Schnittstelle zu GIS-Systemen vorhanden

Systemvoraussetzungen:

- BioMap ist ein Excel - basiertes Programmsystem
- BioMap ist unter Excel 97 und Excel 2000 lauffahig

BioMap → RecuSim®

- Ermittlung von bergangswahrscheinlichkeiten fur unterschiedliche Zeitintervalle
- Beschreibung von Verdrangungsvorgangen
- Bereitstellung von empirisch gewonnenen Sukzessionsinformationen fur RecuSim®
- Durchfuhrung der Simulation erfolgt in RecuSim®

